

Section B
Bahagian B
 [20 marks]
 [20 markah]

This section consists of **five** questions. You are required to answer **all** questions.

Bahagian ini mengandungi lima soalan. Anda dikehendaki menjawab semua soalan.

- 26** Copyright Infringement is defined as a violation of the rights secured by Copyright Act.

Pelanggaran hakcipta bermaksud pencabulan ke atas hak-hak yang dilindungi oleh Akta Hakcipta.

- (a) Give **TWO** examples of Copyright Infringement.

Berikan DUA contoh pelanggaran hakcipta

[2 marks]

- (b) Security measures are the precautionary measures taken towards possible dangers or damages. State the appropriate security measures to overcome the identified computer threats:

Langkah - langkah keselamatan bermaksud tindakan awal yang diambil terhadap kerosakan atau bahaya yang mungkin berlaku. Nyatakan langkah-langkah keselamatan yang sepatutnya diambil untuk mengatasi ancaman-ancaman komputer yang mungkin berlaku.

- (i) Data Lost

Kehilangan Data

- (ii) Hiding information

Menyembunyikan maklumat

[2 marks]

- 27** (a) State two differences between primary storage and secondary storage.

Nyatakan dua perbezaan antara storan primer dan storan sekunder.

[2 marks]

- (b) Give one example of :

Berikan satu contoh bagi :

- (i) Primary storage

Storan primer

- (ii) Secondary storage

Storan sekunder

[2 marks]

- 28 Based on Figure 1, answer the following questions.
Berdasarkan Rajah 1, jawab soalan di bawah

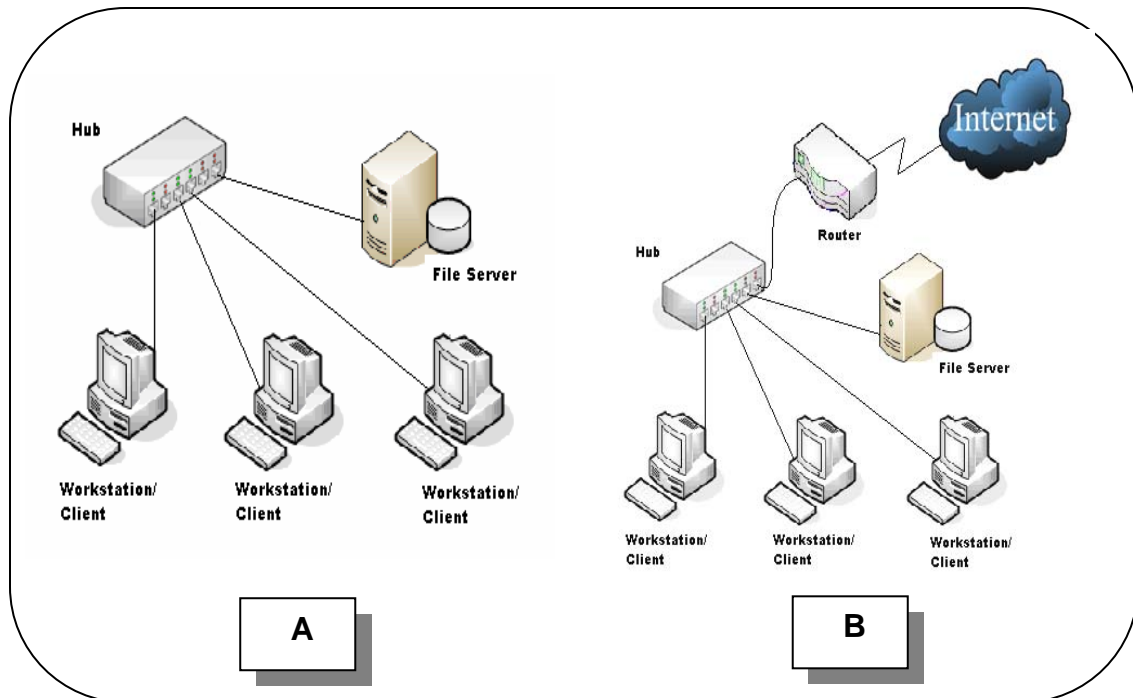


Figure 1
Rajah 1

- (a) Figure 1, shows two types of computer networks.
 State **two** differences between network A and network B.

*Rajah 1, menunjukkan dua jenis rangkaian komputer.
 Nyatakan **dua** perbezaan antara rangkaian A dan rangkaian B.*

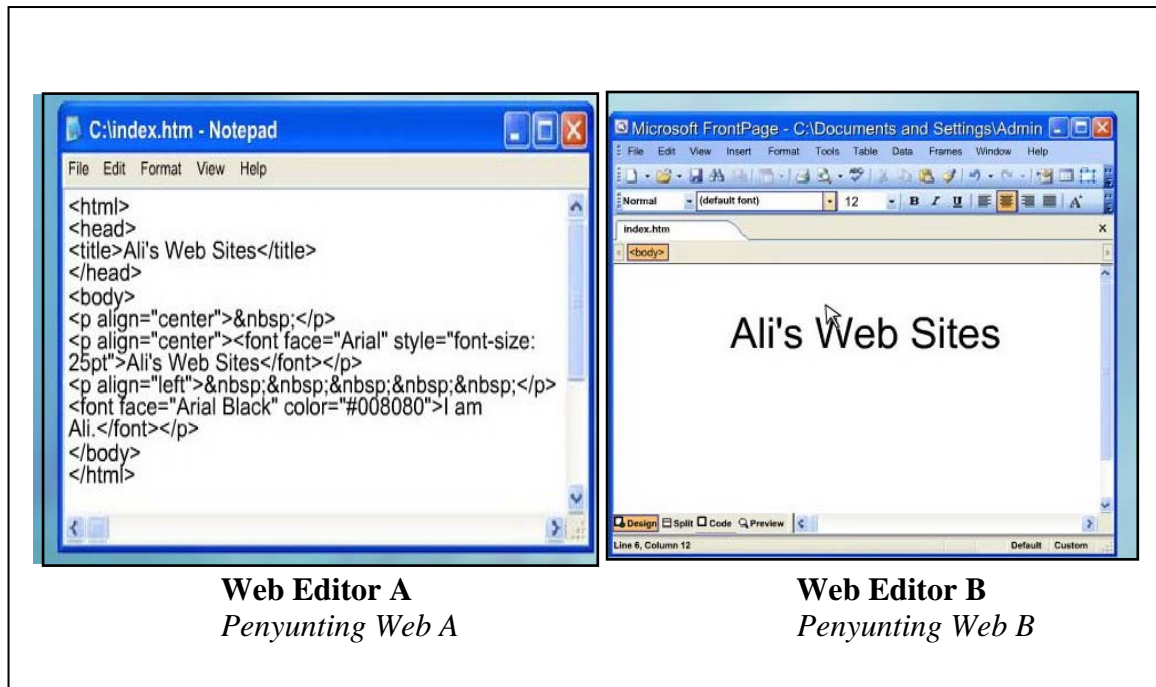
[2 marks]

- (b) (i) State the topology used in Network A
Nyatakan topologi yang digunakan dalam rangkaian A.

(ii) State **ONE** advantage of using that topology
*Nyatakan **SATU** kelebihan menggunakan topologi tersebut.*

[2 marks]

29



Web Editor A
Penyunting Web A

Web Editor B
Penyunting Web B

Figure 2

Rajah 2

Based on Figure 2,

Berdasarkan Rajah 2,

- (a) Web editor is a program that we use to create Web page. Based on Figure 2 state the type of Web editor A and Web Editor B.

Penyunting Web adalah program yang digunakan untuk menghasilkan Laman Web. Berdasarkan Rajah 2, nyatakan jenis Penyunting Web A dan Penyunting Web B.

[2 marks]

- (b) State TWO differences between Web Editor A and Web Editor B.

Nyatakan DUA perbezaan antara Penyunting Web A dan Penyunting Web B.

[2 marks]

- 30 Figure 3 shows the process of two types of translator.
Rajah 3 menunjukkan proses dua jenis penterjemah.

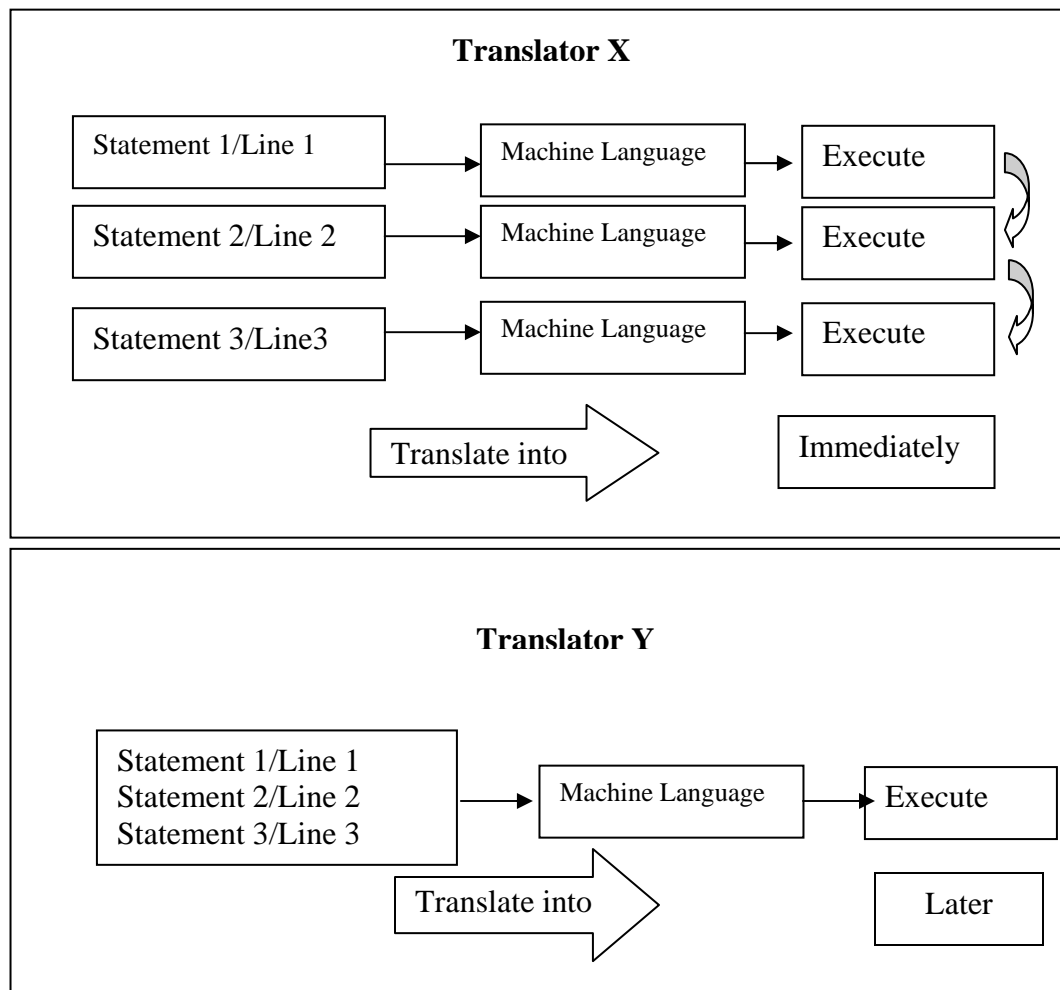


Figure 3

Rajah 3

- (a) State the Translator X and Translator Y.
Nyatakan Penterjemah X dan Penterjemah Y.

[2 marks]

- (b) State the generation of programming language that used Translator X and Translator Y.
Nyatakan generasi bahasa pengaturcaraan yang menggunakan Penterjemah X dan Penterjemah Y?

[2 marks]